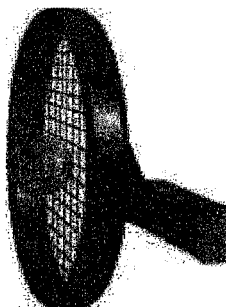


N°105  
2010

Trimestre 2010 (Avril - Mai - Juin)

BELGIQUE-BELGIE  
P.P  
4030 Liège  
9/1828

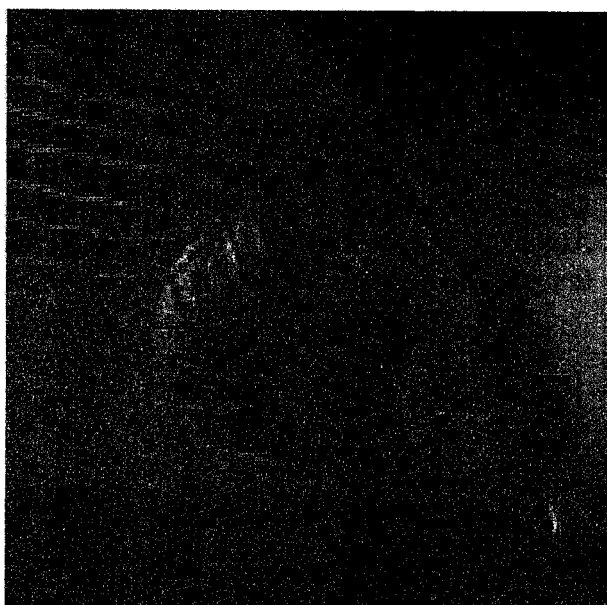


# SMASH



Poisson d'avril!

Oui, j'ai dit ....  
Frappez dans la  
balle ?  
Mais quand  
même !  
Maîtrisez vos  
coups



## Règlement d'ordre intérieur

### 1. Cotisations :

- Tous les joueurs ainsi que les élèves suivant des cours de tennis doivent être membres du Club.
- La cotisation doit être payée en début d'année.
- L'Affiliation est valable du 01 janvier au 31 décembre. Toutefois, à partir du 01 septembre, l'affiliation est automatiquement valable jusqu'au 31 décembre de l'année suivante. La cotisation est majorée de 5 € au prorata des mois restants de l'année en cours.
- Une réduction de 10 % est appliquée sur le montant global des cotisations à partir de 3 personnes de la même famille vivant sous le même toit.

### 2. Formalités :

- Pour les nouveaux membres, un bulletin d'inscription doit être complété (il se trouve sur la table à l'entrée du Club-House) et ensuite glissé dans la boîte aux lettres.

Pour plus de renseignements, des responsables peuvent être contactés :

<b>Robert BLAVIER</b>	<b>Henri MAZY</b>	<b>Annie DELCOURT</b>
<b>0496/60.18.49</b>	<b>0477/38.04.01</b>	
<b>0486/21.89.65</b>		
<b>04/342.51.17</b>	<b>04/344.41.91</b>	<b>04/362.66.48</b>

- Les cartes de membres établies par la Fédération seront disponibles au Club-House dans un délai de  $\pm$  1 mois après l'affiliation.
- Tout changement d'adresse, d'adresse mail, de n° de téléphone ou de GSM sera communiqué au plus vite, à Robert Blavier ou à Annie Delcourt.

### 3. Réservations :

Seuls les membres en règle de cotisation peuvent réserver un terrain.

Suite page 4...

Le Comité du T.C. Grivegnée et le périodique **SMASH** remercient les divers intervenants pour l'aide apportée, ainsi que les personnes et les sponsors qui par leur soutien en publicité permettent la publication du **SMASH** à l'intention des membres du club.

# **BigMat**

## **CATALDO s.a.**

BOIS  
 PANNEAUX  
 MATÉRIAUX  
 SANITAIRE  
 OUTILLAGE  
 QUINCAILLERIE  
 ÉLECTRICITÉ  
 PEINTURES  
 JARDINAGE  
 CARRELAGE

Heures d'ouverture

du mardi au dimanche

Rue Pré-Binet, 15 - B-4020 UEGE (à 20 m du boulevard Poincaré) Site Internet : [www.cataldo.be](http://www.cataldo.be) - E-mail : [dcataldo@bigmat.be](mailto:dcataldo@bigmat.be)  
 Tél. : 04 343 34 17 - Fax : 04 343 39 74 TVA : BE 417 697 143 - BBL : 340-0320320-64 - Fortis : 240-0715373-02

**QUAND C'EST BON !**  
**C'EST .. BONDUELLE**

**Invitations :**

Un membre en règle de cotisation peut inviter 3 fois par an un joueur extérieur moyennant une participation de 2,50 € par heure et ceci en dehors des heures et périodes d'affluence.

**Tenues vestimentaires :**

- **Masculines :** Chemise, Blouse, T-shirt, Polo, Short, Pantalon de training, Chaussures de tennis.
- **Féminines :** Blouse, T-shirt, Polo, Short, Jupe, Robe Pantalon de training, Chaussures de tennis.
- La tenue de plage n'est pas autorisée sur les terrains, aux abords et dans le Club-House.

**1. Comportements :**

- A tous moments, tant qu'elles sont dans l'enceinte du Club, les personnes doivent se comporter de manière correcte.
- L'utilisation des toilettes est obligatoire.
- Sur le terrain, le joueur ne peut avoir un comportement antisportif.
- Aucune boisson alcoolisée n'est autorisée sur les terrains.
- Les fumeurs sont priés de ne fumer qu'à l'extérieur et d'utiliser les cendriers en béton placés sur la terrasse.
- Les chaussures de tennis doivent être secouées à l'extérieur et non dans le Club-House ou les douches.
- Afin de préserver les grillages des terrains, nous vous demandons de ne pas appuyer les pieds sur ceux-ci.
- Les vélos ne peuvent être utilisés sur les terrains.

**Chiens :**

Les chiens ne sont admis que tenus en laisse aux abords des terrains et dans le Club-House.

En aucun cas, ils ne sont autorisés sur les terrains de tennis.

**Notes de bar :**

Les consommations de bar sont payées au comptant.

Le crédit ne peut constituer la règle.

Les éventuelles notes de bar doivent rester d'un montant limité et être réglées rapidement.

Fait à Grivegnée le 24 janvier 2010.

**Finances** : il y a eu des charges exceptionnelles (prévues) cette année, notamment dans le cadre de la réalisation des nouveaux terrains et de l'éclairage. Néanmoins comme l'expliqua le Trésorier, nous devons avoir en retour des subsides de la Région wallonne et il existe tout de même un léger bonni pour l'exercice 2009.

**Objectifs pour 2010.**

Les maîtres mots sont : convivialité, tolérance et échanges entre les membres.

Pour le fonctionnement, des réunions du comité et des commissions seront régulièrement programmées. Les statuts du club ont été mis à jour ainsi qu'un règlement d'ordre intérieur pour la bonne tenue du club.

La cotisation annuelle a été très légèrement augmentée et d'autre part, il est instamment prié d'éviter des notes importantes au bar.

Pour l'organisation des interclubs, grâce à nos 8 terrains, il y aura au moins 10 équipes (voire 11 ou 12, si l'on utilise les terrains de Fléron ?)

De la publicité est envisagée sur les terrains et nous serons sponsorisé par la firme Coca-colas, une prévision de rentrées est estimée à +/- 20.000 €. On fait appel aux bonnes volontés pour l'entretien des terrains et de l'environnement.

Le mérite sportif a été attribué cette année à David Detrixhe pour sa participation active avec une équipe de jeunes lors des interclubs.

Il n'y a pas de démission de membre et la candidature de Jurdan Patricia est acceptée à l'unanimité des membres présents.

La responsable des interclubs a proposé des dates de réunions pour la conception de futures équipes et a rappelé la rentrée du certificat médical ainsi que le paiement de la cotisation pour les joueurs participants.

La séance est levée à 12 H.15 et le Président invite tous les membres à prendre le verre de l'amitié. Le dîner classique a suivi cette séance avec à la manœuvre Josiane Bodeur et Chantale Prignon pour un waterzooi qui a ravi tous les convives. Le Président, pas en reste, nous a servi comme presque d'habitude, le plat de fromage. Grand merci à tous.

Noël

**AUX FLEURS D'OUTREMEUSE**

Rue Jean d'Outremeuse, 20, 4020 Liège

**Serge, Nathalie et David****GOREUX**Depuis 1987*Ont le plaisir de vous servir***Possibilité de livraison gratuite**

Ouvert le dimanche de 9 h.30 à 13 h.

☎ 04.341 54 03

✉ [goreux@auxfleursdoutremeuse.be](mailto:goreux@auxfleursdoutremeuse.be)

Remise de 10 % aux membres de l'A.F.T.

**PEUGEOT INDEPENDANT**

Garage et carrosserie agréée

**Francis Fievetz**Rue de Herve 235  
4030 Liège – Grivegnée  
T.V.A. BE 421 472 423☎ : 04 342 35 69  
✉ : 04 342 64 63  
R.C.Lg. 1090530

## L'arbre à soucis

Un jour j'ai engagé un menuisier pour restaurer ma vieille grange. Après une dure journée au cours de laquelle une crevaillon lui avait fait perdre une heure de travail, sa scie électrique avait rendu l'âme, et pour finir, au moment de rentrer chez lui, son vieux pick-up refusait de démarrer, je le reconduisis chez lui et il demeura froid et silencieux tout au long du trajet. Arrivé chez lui, il m'invita à rencontrer sa famille. Comme nous marchions le long de l'allée qui conduisait à la maison, il s'arrêta brièvement à un petit arbre, touchant le bout des branches de celui-ci des ses mains.

Lorsqu'il ouvrit la porte pour entrer, une étonnante transformation se produisit. Son visage devint rayonnant, il caressa ses enfants et embrassa sa femme.

Lorsqu'il me raccompagna, passant près de l'arbre, la curiosité s'empara de moi et je lui demandai pourquoi il avait touché le bout des branches de cet arbre.

“ C'est mon arbre à soucis ” me répondit-il. “ Je sais que je ne peux éviter les problèmes et les embûches qui traversent mes journées, mais il y a une chose dont je suis certain, ceux-ci n'ont aucune place dans la maison. Alors, je les accroche à mon arbre à soucis tous les soirs lorsque je rentre et puis, je les reprends le matin”.

“ Ce qu'il y a de plus drôle ”, il sourit, “ c'est que lorsque je sors de la maison le matin pour les reprendre, il y en a beaucoup moins que la veille lorsque je les avais accrochés.

Auteur inconnu.

### Quelques citations.

- L'ouvrier verrier : on m'avait dit, au travail : tu auras toujours un verre en main.
- Les vieux ont été jeunes, c'est un avantage car un jeune ne sait pas s'il deviendra vieux.
- Le comble pour une souris, c'est d'avoir un chat dans la gorge.
- Dans une parfumerie, une dame interroge : mon mari me délaisse assez bien, vous n'auriez pas un parfum qui sent l'ordinateur ?
- Mon mari est archéologue. Plus je vieillis et plus je l'intéresse.
- Si ceux qui disent du mal de moi, savaient ce que je pense exactement d'eux, ils en diraient bien davantage.
- La mort n'est en définitive que le résultat d'un défaut d'éducation puisque c'est la conséquence d'un manque de savoir-vivre.

## L'avenir est bien devant nous !

La gestion et l'avenir du club sont deux occupations essentielles de notre Président qui après l'acquisition récente des nouveaux terrains, ne pense jamais à dormir sur ses lauriers (d'ailleurs, à notre connaissance, il n'en existe pas dans l'environnement horticole du club). Et si la preuve de ses intentions est nécessaire, voici que :

*" Il nous revient.... grâce à un vent très favorable (vent du sud) que la région a accordé un prêt exceptionnel sous forme d'un bail emphytéotique, remboursable en neuf ans, qui permettra de réaliser la construction d'un bâtiment pour la section " Billard " et libère de fait une grande partie du terrain que nous occupons actuellement pour enfin nous occuper de nos vestiaires et de la kitchenette."*

Une fois la dette remboursée, mise en charge par la ville, sans intérêt, cela est très important, le bâtiment deviendra la propriété de l'A.S.B.L. Cette décision est corroborée par les travaux réalisés actuellement dans le parc et notamment le déplacement de la grille d'accès du parc vers l'avenue de la Paix.

Les dits travaux devraient débuter cette année encore et dès 2011, nous disposerions d'un club house remarquable.

Nous ne manquerons pas à l'avenir, de vous tenir informés de cette " chimère aventure " !.....

**Information du 01 / 04 / 2010.**

Il assure la création de sites web, flyers et cartes de visite.  
Plusieurs entreprises lui font confiance.

Consultez ses réalisations sur :

[www.marturana.net](http://www.marturana.net)

Contact : [info@marturana.net](mailto:info@marturana.net)

Et aussi : ☎ : 04.2542733 et 📠 : 0485.806617